



**SOFFREE**  
MAKELAARDIJ EN TAXATIES

0180 70 12 49  
info@soffreemakelaardij.nl  
www.soffreemakelaardij.nl

## Lagendijk 209 RIDDERKERK

*Vraagprijs*  
**€ 450.000 k.k.**



# Kenmerken



**Woonoppervlakte**  
53 m<sup>2</sup>

**Perceeloppervlakte**  
255 m<sup>2</sup>

**Aantal kamers**  
4

**Bouwjaar**  
1920

**Energie label**  
A++

# Omschrijving

Op een unieke locatie aan de Lagendijk bevindt zich deze karakteristieke woning uit 1920 met het wooncomfort van 2026! Deze sfeervolle woning heeft energielabel A++!!! De woning telt in totaal 12 zonnepanelen, heeft een hybride warmtepomp en een batterij voor de stroomopslag.

Het ruime perceel is 255m<sup>2</sup> groot en grenst aan de achterzijde aan het water! Op het perceel is een ruime garage aanwezig.

Indeling:

Begane grond:

Entree in hal welke toegang geeft tot de toiletruimte en de keuken. De ruime keuken is voorzien van een inbouw oven, gaskookplaat, afzuigkap, koelkast en vaatwasser. Vanuit de keuken is de woonkamer en de trap naar het souterrain en de eerste verdieping bereikbaar. De woonkamer is sfeerol en kenmerkt zich door de goede lichtinval middels de grote raampartijen. In de woonkamer is een ethanol sierhaard aanwezig en een airco die kan koelen en kan verwarmen.

1e verdieping:

Overloop welke toegang geeft tot de twee slaapkamers. Beide slaapkamers zijn voorzien van een dakkapel.

Souterrain:

Het souterrain heeft een sta hoogte van ca. 1.80m, om deze reden word deze verdieping niet bij de woonoppervlakte gerekend maar als overig inpandig ruimte berekend. In de huidige staat wordt deze ruimte wel gebruikt als woonruimte.

Ruime hal die toegang geeft tot de slaapkamer, badkamer en wasruimte. De badkamer is voorzien van een toilet, meubel met wastafel en bad. Vanuit de hal is er toegang tot de achtertuin.

Tuin:

Aan de voorzijde een ruime oprit en toegang tot de royale garage van ca. 33m<sup>2</sup>. De achtertuin heeft een unieke ligging aan het water met een vlonder.

Bijzonderheden:

- Energielabel A++
- 12 zonnepanelen. 8 zijn er in 2015 geplaatst en 4 in 2024
- CV ketel met hybride warmtepomp uit 2024
- Batterij voor stroomopslag
- De woning heeft ca. 53m<sup>2</sup> woonoppervlakte en het souterrain heeft ca. 36m<sup>2</sup> oppervlakte welke wordt benoemd als overig inpandige ruimte. In de huidige situatie wordt het souterrain wel als woonoppervlakte gebruikt





































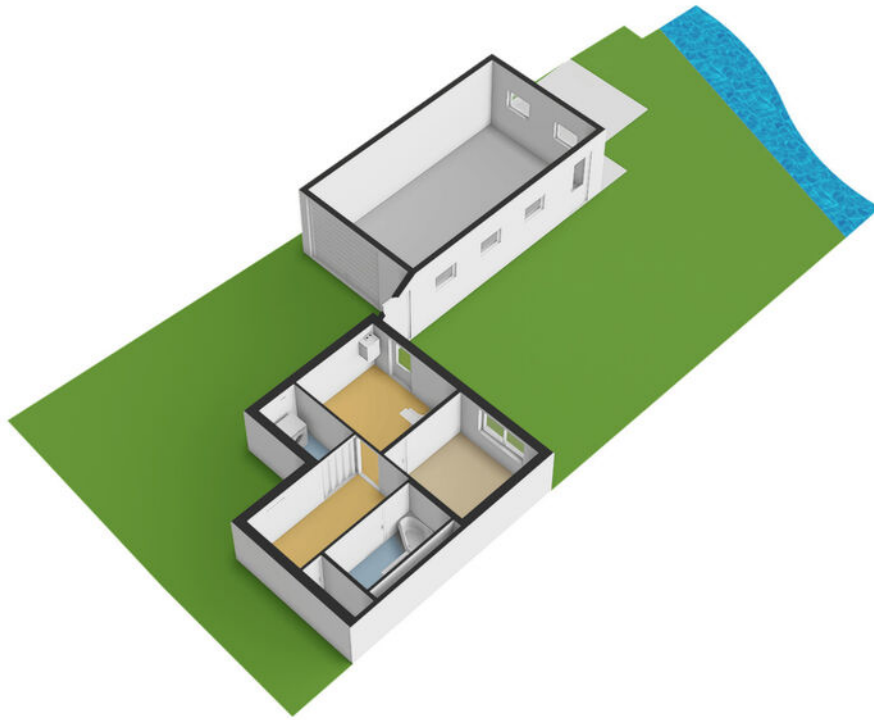


# Plattegrond



MAATVOERINGEN ZIJN INDICATIEF  
Aan deze tekening kunnen geen rechten worden ontleend.  
© WijZien.nl

# ***Plattegrond***

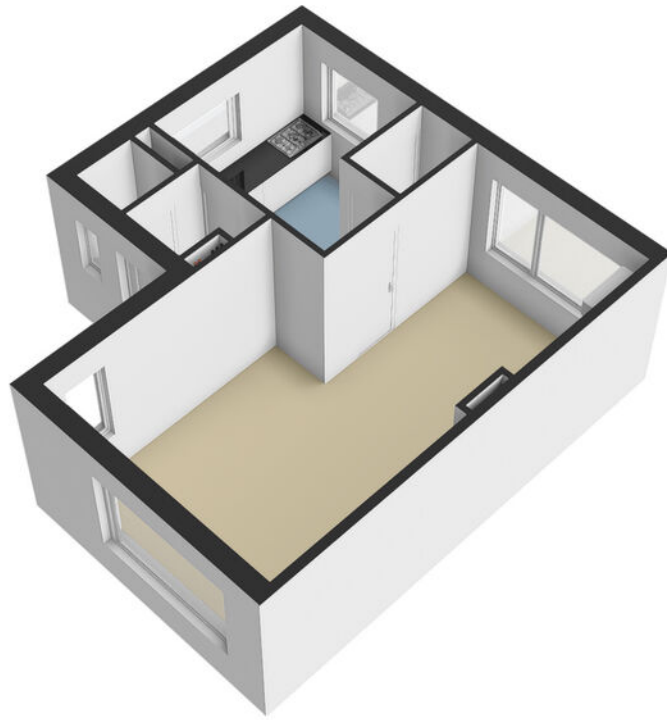


# Plattegrond

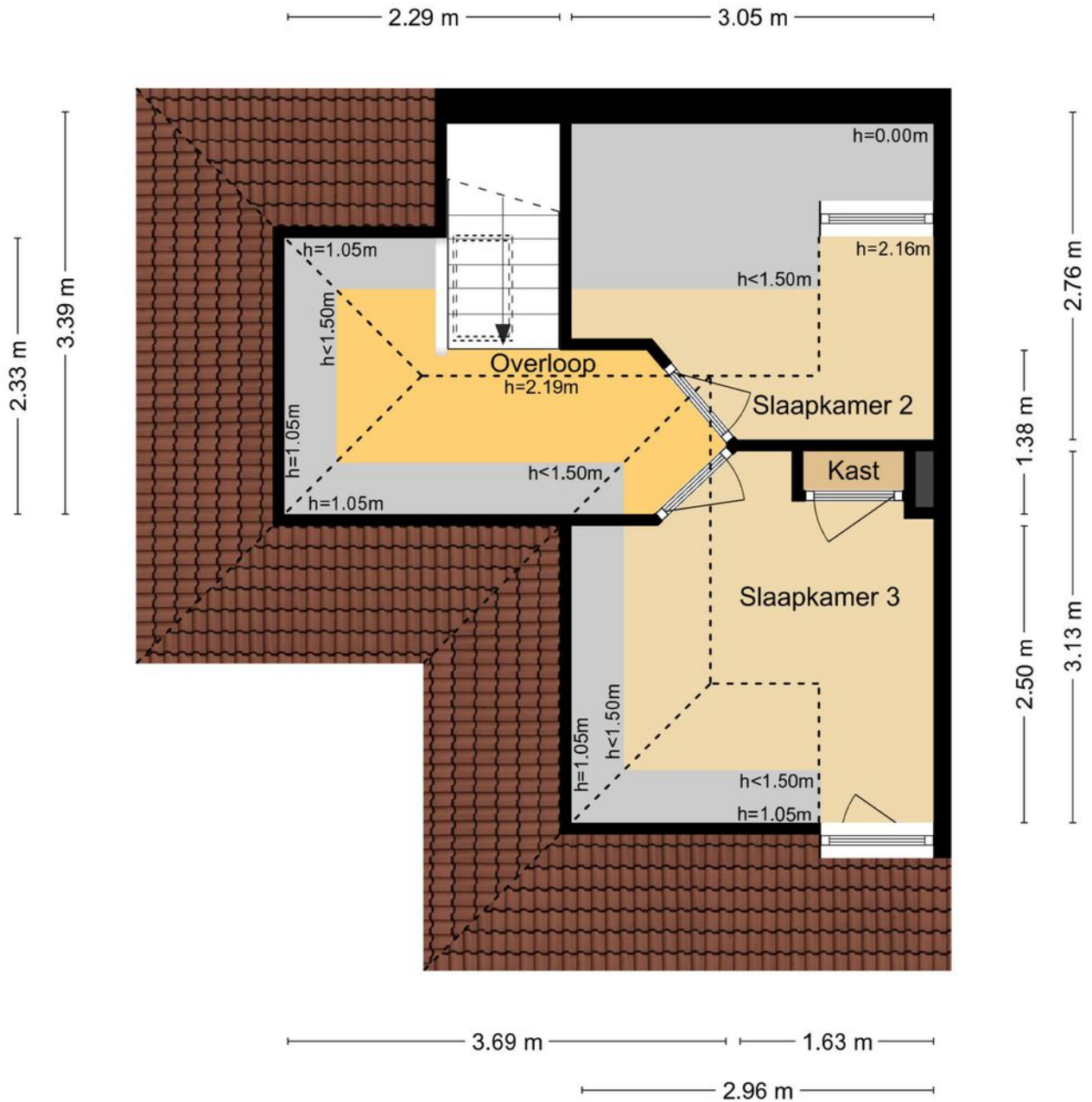


MAATVOERINGEN ZIJN INDICATIEF  
Aan deze tekening kunnen geen rechten worden ontleend.  
© Wij-Zien.nl

# ***Plattegrond***

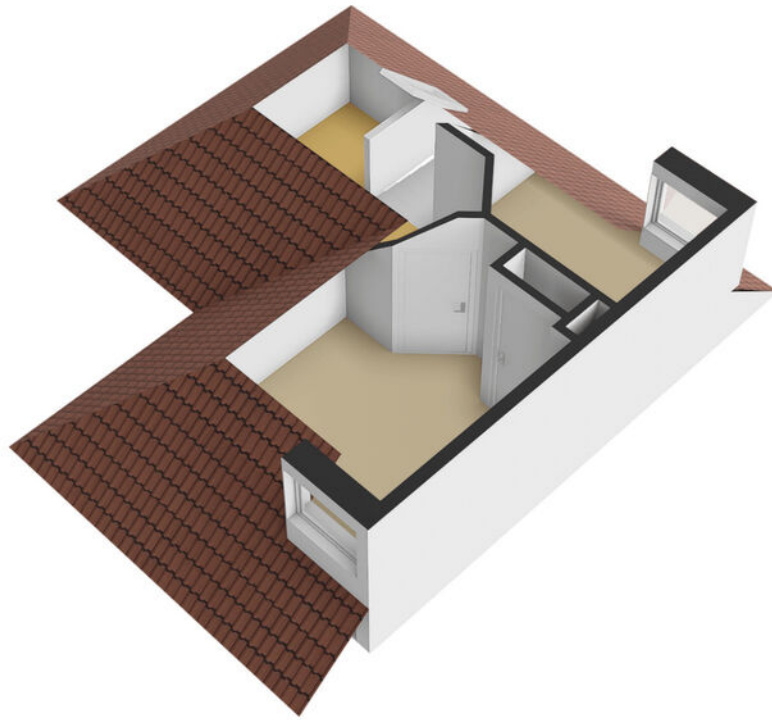


# Plattegrond



MAATVOERINGEN ZIJN INDICATIEF  
Aan deze tekening kunnen geen rechten worden ontleend.  
© Wij-Zien.nl

# ***Plattegrond***



# Plattegrond

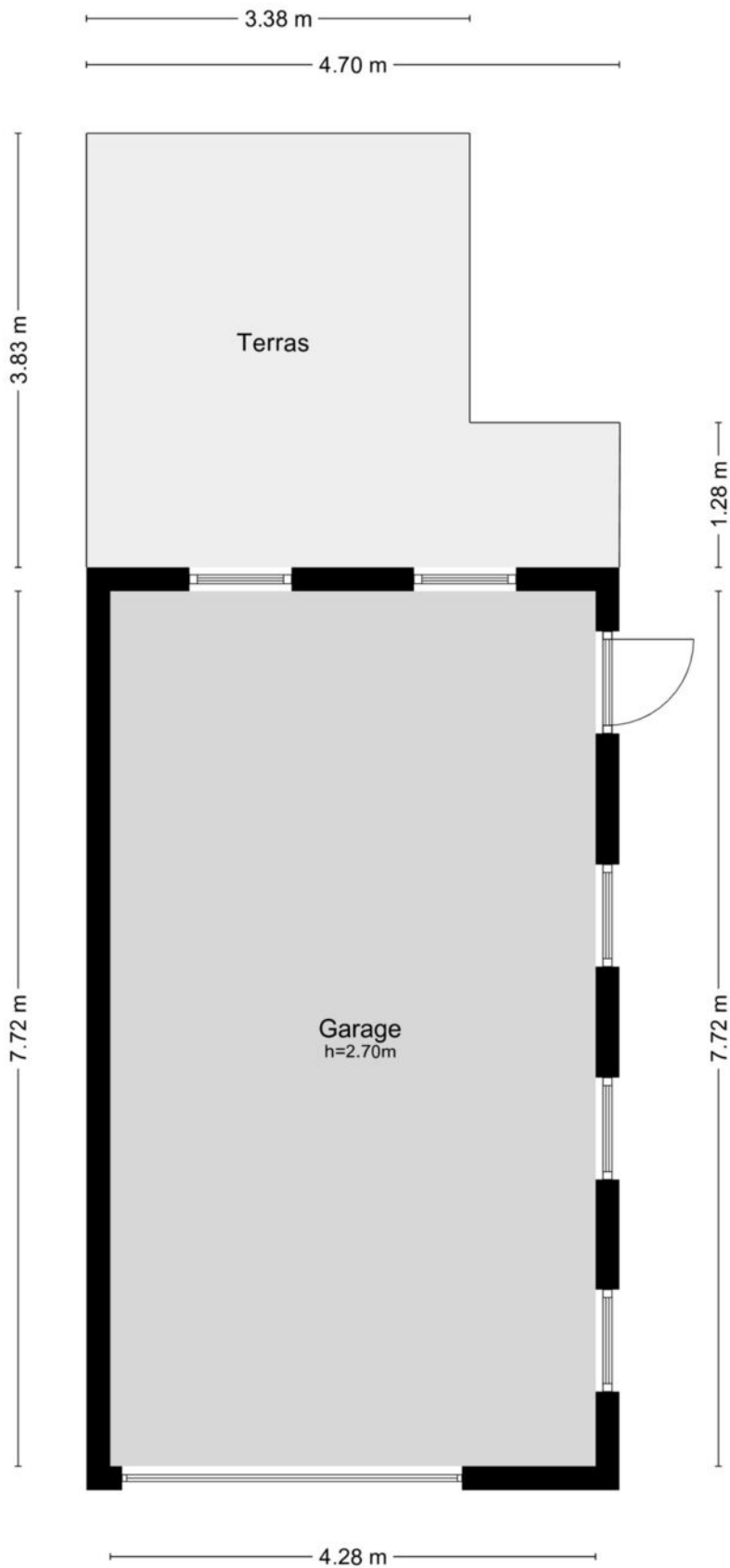


MAATVOERINGEN ZIJN INDICATIEF  
Aan deze tekening kunnen geen rechten worden ontleend.  
© Wij-Zien.nl

# ***Plattegrond***



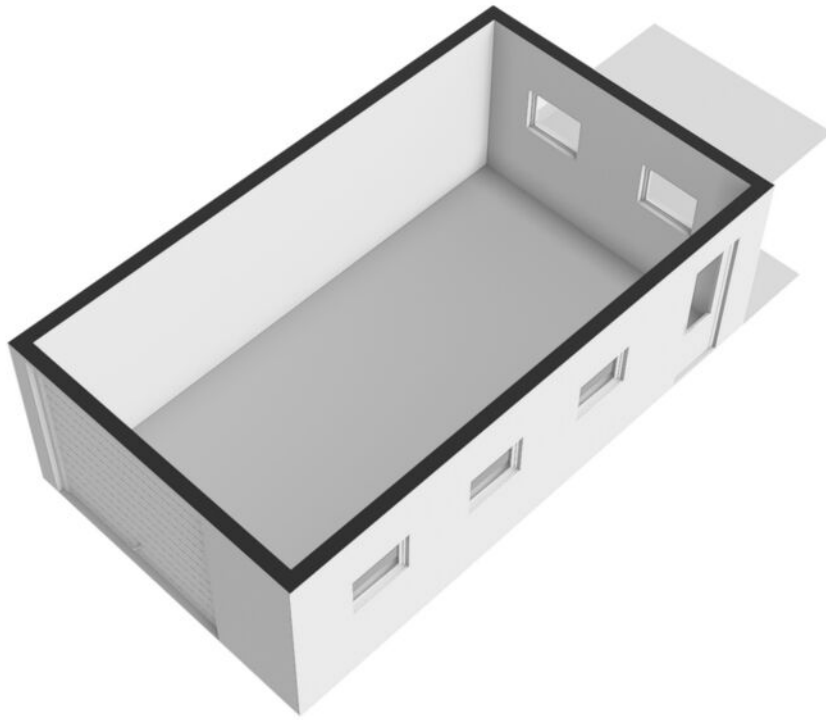
# Plattegrond



MAATVOERINGEN ZIJN INDICATIEF  
Aan deze tekening kunnen geen rechten worden ontleend.  
© Wij-Zien.nl



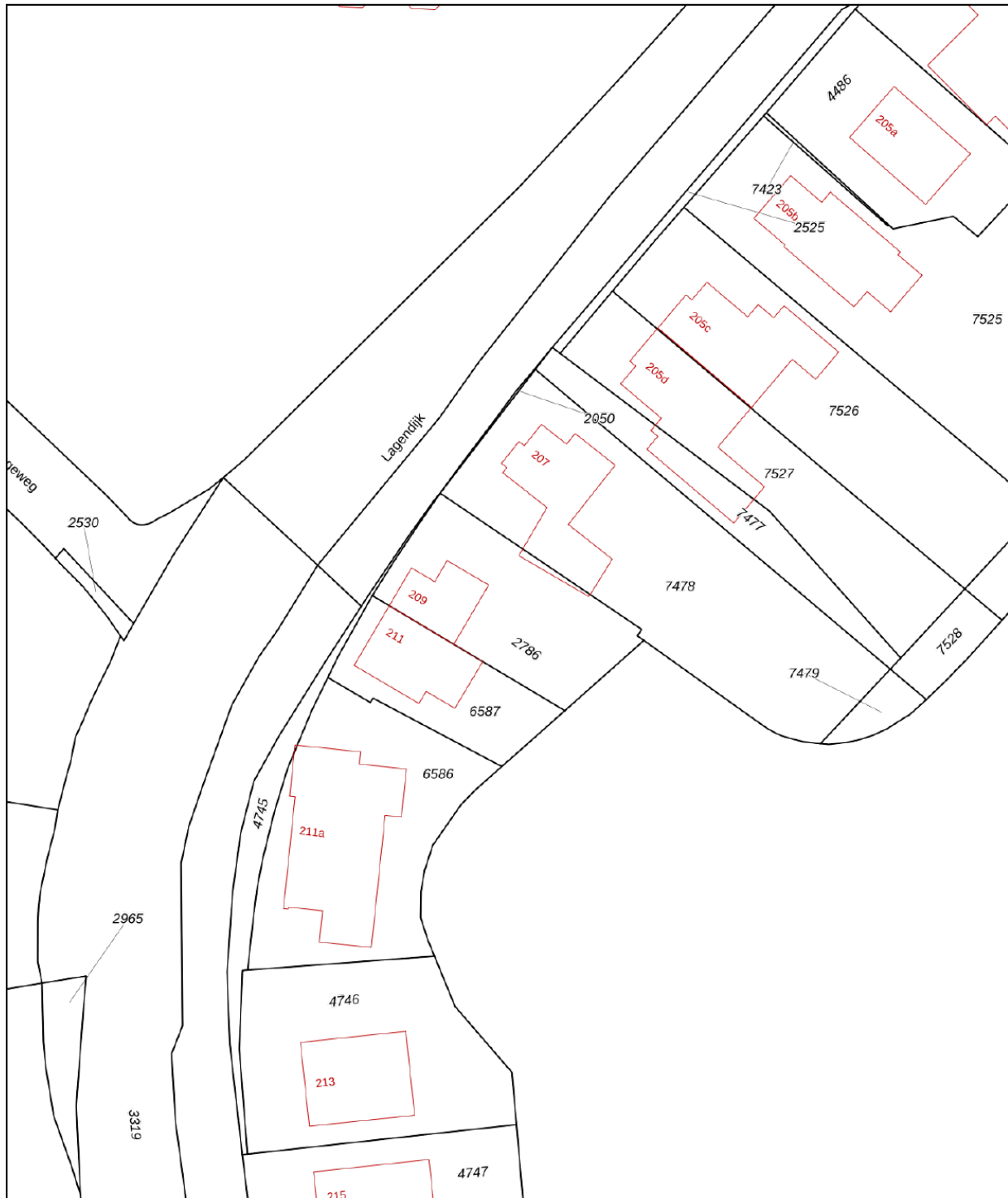
# ***Plattegrond***



# Kadastrale kaart

Kadastrale kaart

Uw referentie: Lagendijk 209

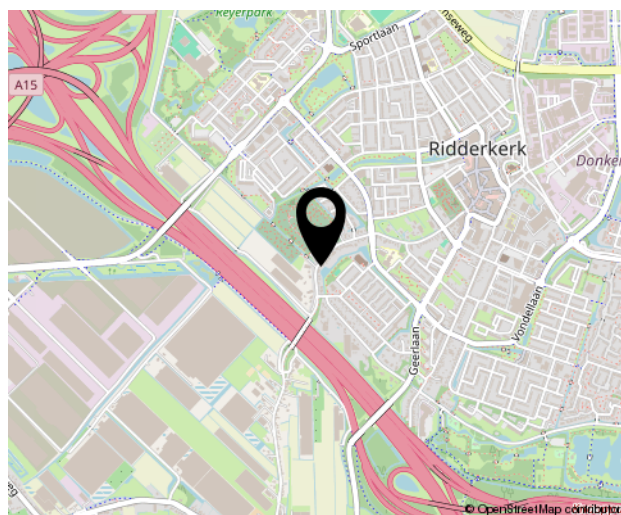
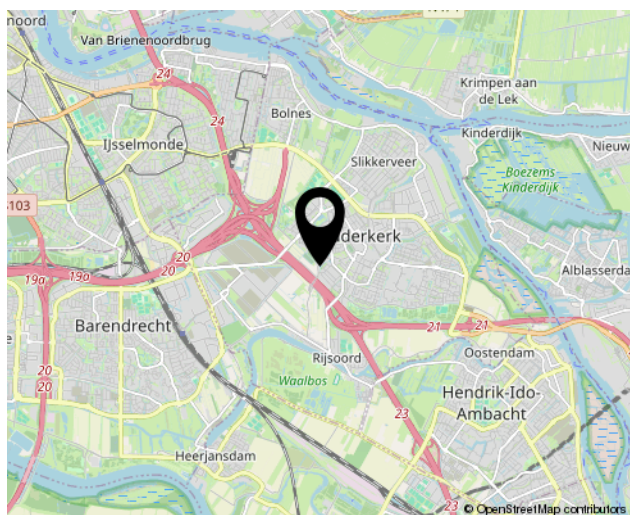
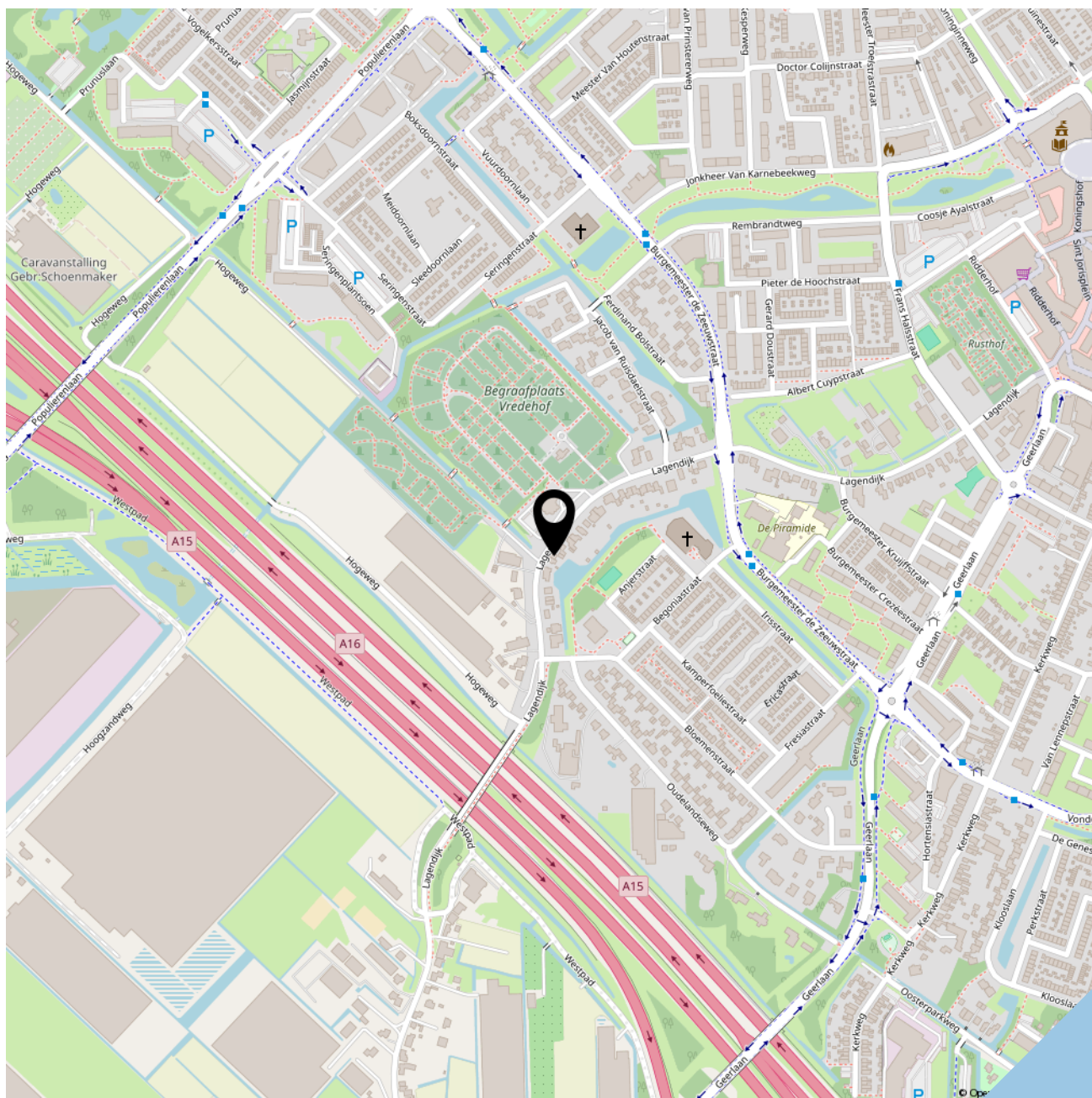


<b>12345</b> Perceelnummer	Deze kaart is noordgericht	Schaal 1: 500
<b>25</b> Huisnummer	Vastgestelde kadastrale grens	Kadastrale gemeente Ridderkerk
— Vastgestelde kadastrale grens	Voorlopige kadastrale grens	Sectie H
— Voorlopige kadastrale grens	Administratieve kadastrale grens	Perceel 2786
— Administratieve kadastrale grens	— Administratieve kadastrale grens	
— Bebauwing	— Bebauwing	

Voor een eensluitend uittreksel, geleverd op 19 januari 2026  
De bewaarder van het kadaster en de openbare registers

Aan dit uittreksel kunnen geen betrouwbare maten worden ontleend.  
De Dienst voor het kadaster en de openbare registers behoudt zich de intellectuele eigendomsrechten voor, waaronder het auteursrecht en het databankenrecht.

# Locatie op de kaart





**SOFFR**EE  
MAKELAARDIJ EN TAXATIES

Geerlaan 94  
2981 AW, Ridderkerk  
0180 70 12 49  
[info@soffreemakelaardij.nl](mailto:info@soffreemakelaardij.nl)  
[www.soffreemakelaardij.nl](http://www.soffreemakelaardij.nl)

***Interesse?***  
***Neem contact***  
***met ons op!***